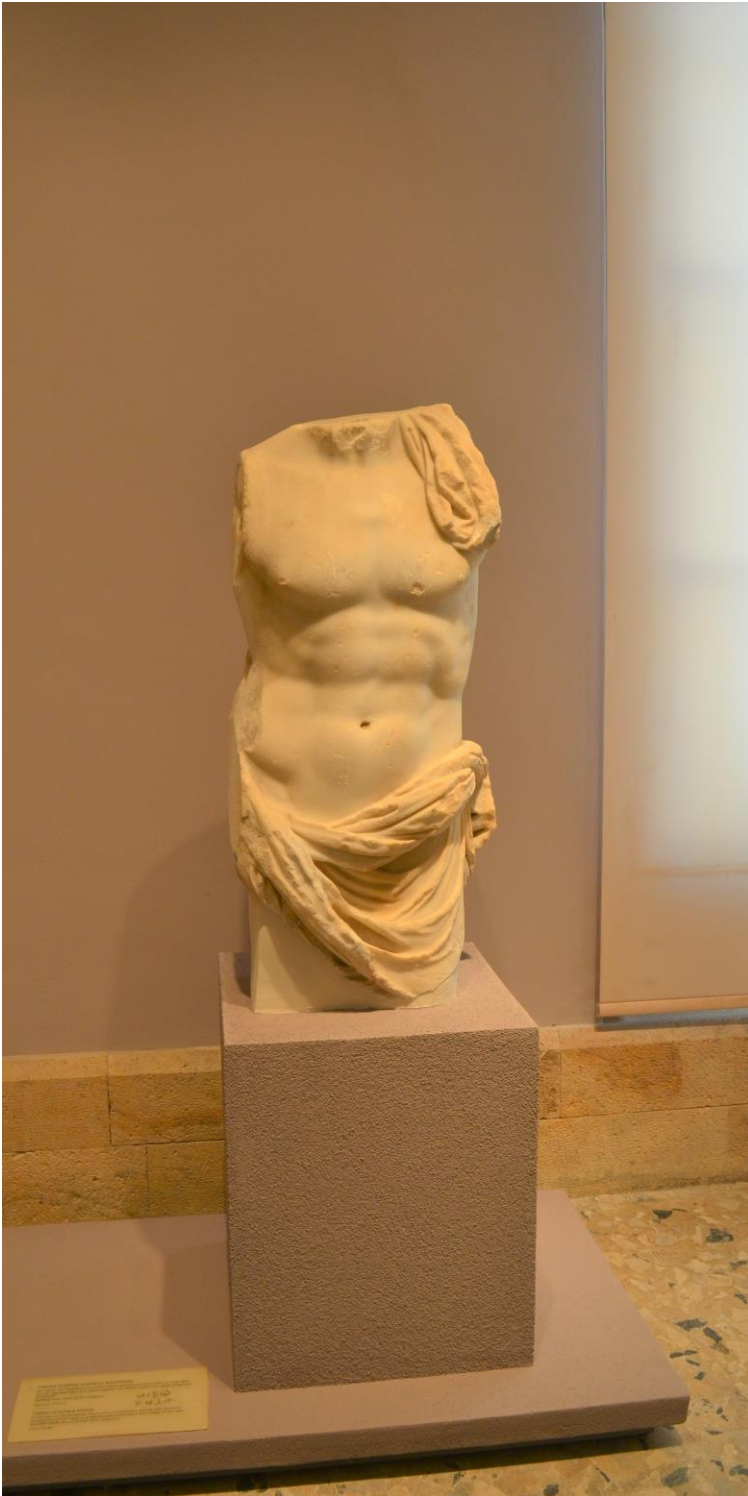


Αρχαιολογικό Μουσείο Κω.

Δυτική αίθουσα ισογείου



Κολοσσική κεφαλή αγάλματος Ηρακλή Πτολεμαίου Φιλοπάτορος. Νεότερη παραλλαγή έργου του Λυσίππου. Από την Κέφαλο. 221-204 π.Χ.



Γυμνός κορμός ανδρικού αγάλματος, πιθανόν του Κλαυδίου, του τύπου του Ηγεμόνος των ελληνοιστικών χρόνων, με μάρτιο γύρω από την μέση και τον αριστερό ώμο. Βρέθηκε στην Κακή Σκάλα Κεφάλου. Γύρω στο 220 π.Χ..

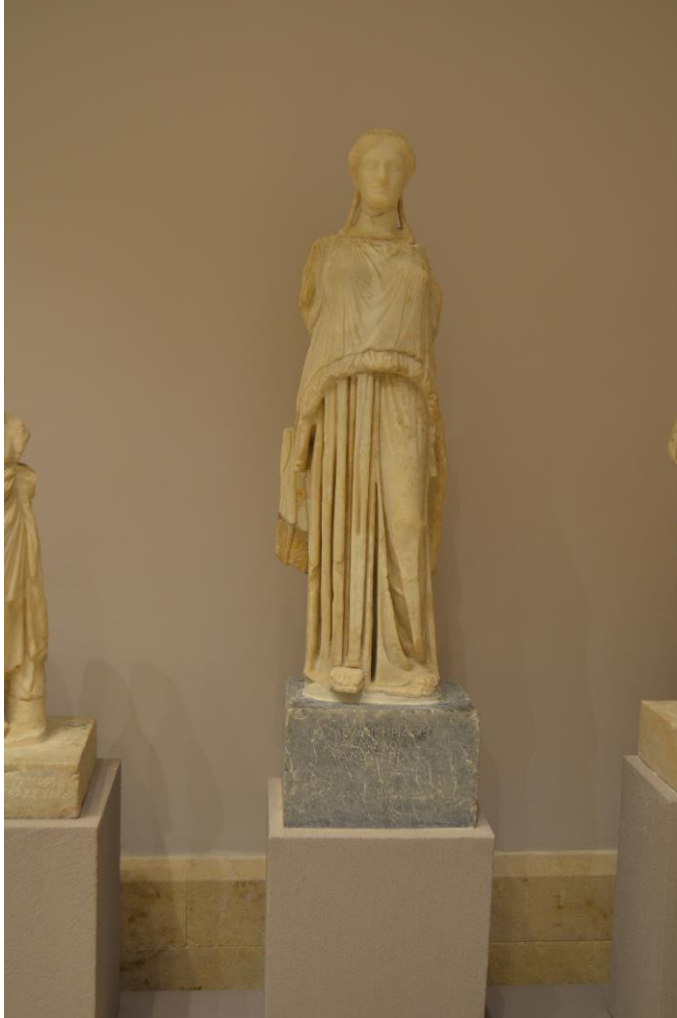


Γυμνός κορμός ανδρικού αγάλματος, με μάρτιο γύρω από την μέση και τον αριστερό ώμο.
Βρέθηκε στο ρωμαϊκό Ωδείο. Γύρω στο 180/170 π.Χ.



Ακέφαλο άγαλμα ανδρικής μορφής με χιτώνα και ιμάτιο. Βρέθηκε στο ρωμαϊκό Ωδείο. Μετά το 150 π.Χ.

Δυτική αίθουσα ισογείου. Ιερό Δήμητρας στο Κυπαρίσσι-Αμανιού



Άγαλμα Δήμητρας, ανάθημα του Μελαγκρίδα, υιού του Χαρμύλου. 4^{ος} αι. π.Χ.

Στη βάση φέρει την επιγραφή:

Μελαγκρίδας

Χαρμύλου

Δάματρι.